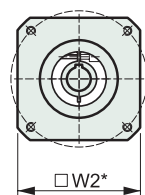
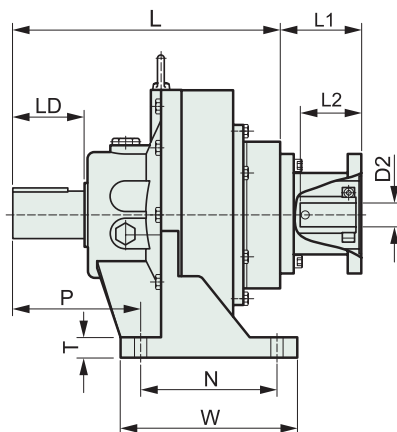
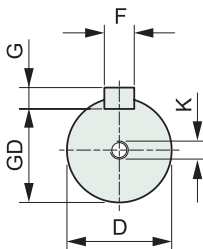
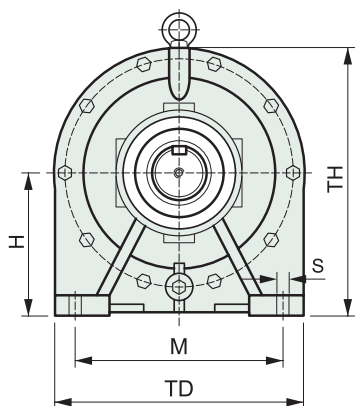


# 滾柱減速機尺寸表



## KTHXS Vertical motor type two stage reducer

二段型  
臥式直聯型  
減速機



● 雙級臥式電動機直聯型 KTHXS 減速機尺寸表：

機 型	KTHXS-1511	KTHXS-1811	KTHXS-2211	KTHXS-1815	KTHXS-2215	KTHXS-2715	KTHXS-3315	KTHXS-3915	
外型尺寸	TD	210	250	300	250	300	365	450	520
	TH	238	276	323	276	323	394	475	553
	W	150	180	220	180	220	260	300	360
	L	271	307	353	311	356	394	469	549
安裝尺寸	H	130	150	170	150	170	210	250	290
	P	118	142	170	142	170	188	243	301
	M	170	210	250	210	250	305	390	460
	N	110	140	170	140	170	200	240	280
	T	18	22	25	22	25	30	35	40
	S	14	14	18	14	18	22	22	26
	K	M8	M8	M10	M8	M10	M12	M16	M20
低速軸	D	35	45	60	45	60	70	90	100
	F	10	14	18	14	18	20	25	28
	G	8	9	11	9	11	12	14	16
	GD	30	39.5	53	39.5	53	62.5	81	90
	LD	58	82	90	82	90	105	130	165
伺服電機	L1	依伺服電機尺寸							
	L2								
	D2								
	W2								
概略重量 KGS	38	58	88	60	90	155	235	375	

! D 軸公差為 h6， N 尺寸公差為 h7  
外型尺寸容或變動不另行通知，確切尺寸以實體為準。

● 雙級臥式電動機直聯型 KTHXS 減速機尺寸表：

機 型	KTHXS-2718	KTHXS-3318	KTHXS-3918	KTHXS-4518	KTHXS-2722	KTHXS-3322	KTHXS-3922	KTHXS-4522	
外型尺寸	TD	365	450	520	580	365	450	520	580
	TH	394	475	553	610	394	475	553	610
	W	260	300	360	420	260	300	360	420
	L	411	483	568	584	412	483	566	582
安裝尺寸	H	210	250	290	320	210	250	290	320
	P	188	243	301	273	188	243	301	273
	M	305	390	460	480	305	390	460	480
	N	300	240	280	300	200	240	280	300
	T	30	35	40	45	30	35	40	45
	S	22	22	26	28	22	22	26	28
	K	M12	M16	M20	M20	M12	M16	M20	M20
低速軸	D	70	90	100	120	70	90	100	120
	F	20	25	28	32	20	25	28	32
	G	12	14	16	18	12	14	16	18
	GD	62.5	81	90	109	62.5	81	90	109
	LD	105	130	165	165	105	130	165	165
伺服電機	L1	依伺服電機尺寸							
	L2								
	D2								
	W2								
概略重量 KGS	170	270	370	580	177	277	378	588	

● 雙級臥式電動機直聯型 KTHXS 減速機尺寸表：

機 型	KTHXS-5522	KTHXS-6522	KTHXS-3327	KTHXS-3927	KTHXS-4527	KTHXS-5527	KTHXS-6527	
外型尺寸	TD	690	790	450	520	580	690	790
	TH	720	815	475	553	610	720	815
	W	460	560	300	360	420	460	560
	L	637	702	492	575	591	646	711
安裝尺寸	H	375	420	250	290	320	375	420
	P	308	322	243	301	273	308	322
	M	580	680	390	460	480	580	680
	N	330	410	240	280	300	330	410
	T	50	55	35	40	45	50	55
	S	35	40	22	26	28	35	40
	K	M24	M24	M16	M20	M20	M24	M24
低速軸	D	130	150	90	100	120	130	150
	F	32	36	25	28	32	32	36
	G	18	20	14	16	18	18	20
	GD	119	138	81	90	109	119	138
	LD	200	200	130	165	165	200	200
伺服電機	L1	依伺服電機尺寸						
	L2							
	D2							
	W2							
概略重量 KGS	-	-	290	390	600	-	-	

上列重量提供參考，未標示重量部份，如有需要請洽本公司。